

CATALOGUE FORMATION  
POUR DEVELOPPER VOTRE AUTONOMIE



# Académie **ascom**

## Renseignements sur la formation

**L'Académie Ascom donne aux professionnels une connaissance toujours plus actualisée des systèmes de Communication Mobile sur Site.**

### L'enseignement

Vous êtes notre partenaire, il est naturel de vous donner la connaissance qui vous conduira vers une autonomie très professionnelle. Les stages proposés par l'**Académie Ascom** vous permettront de comparer et préconiser les solutions les plus adaptées à chaque cas étudié : suivant la taille de l'établissement, sa problématique, son historique, les technologies déjà en place, le budget dont il dispose. Grâce aux connaissances que vous allez acquérir, **vous allez pouvoir prendre en charge directement l'installation et la mise en service des solutions retenues.**

### Les certifications

Ascom a développé deux parcours de formations associés à 4 niveaux de certifications avec des objectifs pédagogiques adaptés à chaque formation.

#### **Parcours de Certifications**

Les deux parcours de formation sont les suivants :

- Plateforme Ascom : Messagerie & Alarmes / IP-DECT

Cette formation permet au technicien de maîtriser la maintenance et la mise en service des produits teleCOURIER, Ascom 9d, telePROTECT, et IP-DECT.

- Santé : teleCARE M / teleCARE WP- Contrôle de fuite

Cette formation permet au technicien de maîtriser la maintenance et la mise en service des produits teleCARE filaires et radios.

L'accès à la formation teleCARE nécessite d'avoir validé la formation Messagerie & Alarmes / IP-DECT du même niveau.

#### **Niveaux de certifications**

Chaque niveau correspond à un module de formation réalisé par le technicien et validé par un test.

**Basic** : Permet d'acquérir les compétences de base pour assurer la maintenance niveau 1.

**Intermediate** : Permet d'acquérir les compétences nécessaires pour assurer la mise en service des solutions.

**Advanced** : Permet d'acquérir des compétences plus évoluées pour la mise en service et la maintenance des solutions plus complexes telles que l'IPDECT et le teleCARE WP.

**Expert** : Permet d'acquérir des compétences très avancées nécessaires dans le cadre d'un projet spécifique.

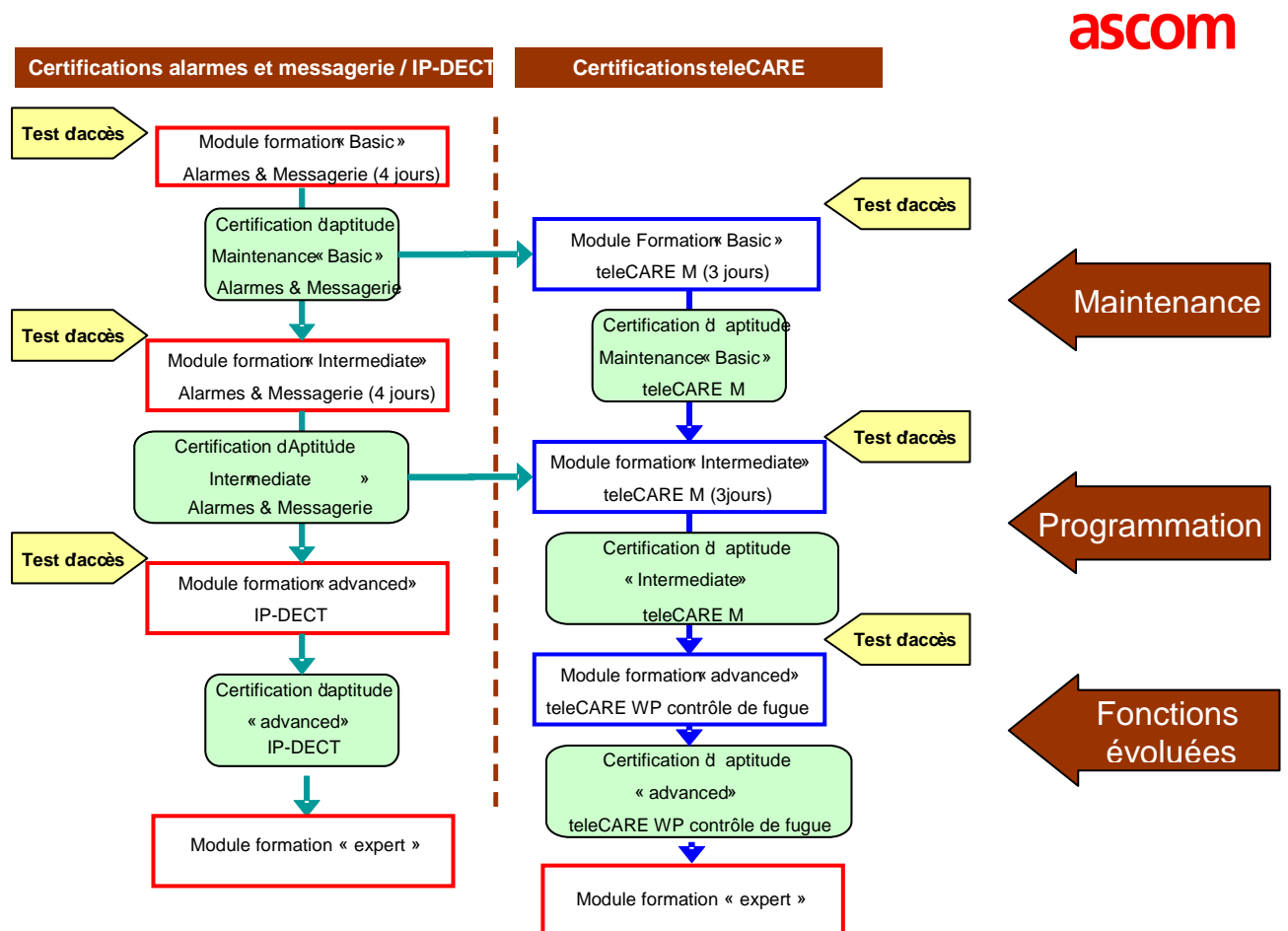
**Seuls les techniciens dont les compétences ont été validées par le support technique Ascom peuvent accéder à ce niveau.**

## Prérequis

Un test de niveau est demandé pour pouvoir accéder à la formation. Le stagiaire sera informé de la date 15 jours avant la formation.

L'accès à la formation du niveau supérieur nécessite d'avoir réussi le test d'aptitude du niveau précédent.

Le jour de la formation, chaque technicien doit être équipé d'un PC portable et des outils (matériel/logiciels) nécessaires à la programmation des systèmes étudiés.



## L'organisation matérielle

Nos stages se déroulent dans nos locaux à Nanterre :

- 1 salle est mise à votre disposition, avec un vidéo projecteur et le matériel ascom nécessaire
- 4 plateformes de formation complètes afin de développer une pédagogie basée sur la pratique
- Le repas du midi est pris avec le formateur
- Parking gratuit à proximité
- Liste des hôtels (dernière page)

## Votre inscription

Par fax **01 47 69 64 62** (Faxer la page de demande d'inscription au cours de formation) ou par e-mail : [academie@ascom.fr](mailto:academie@ascom.fr)

### **Ascom (France) SA est agréé centre de formation.**

Nos stages sont agréés par le SCFP (Service de Contrôle pour la Formation Professionnelle).  
**Numéro d'agrément : 11920815792.**

### **Ils peuvent donc être imputés sur votre budget formation.**

A l'issue de votre demande d'inscription, vous recevrez un dossier comprenant une convention de stage. Votre inscription sera validée dès réception de la convention signée et ce, par ordre de réception, dans la limite des places disponibles.

En cas de session complète, une autre date pourra vous être proposée; par ailleurs, nous nous réservons le droit d'annuler une session de formation en cas de nombre insuffisant d'inscriptions.

### **Une facture et une attestation de présence vous seront envoyées en fin de stage.**

## L'annulation d'inscription

Si annulation tardive de 3 jours ouvrés avant le début du stage, un montant équivalent à 30% du coût de la formation vous sera facturé par inscription annulée.

## Les tarifs Académie dans notre centre de formation à Nanterre

Les tarifs ci-dessous prennent en compte le déjeuner du midi avec le formateur :

<b><u>Module "basic" Alarmes &amp; messagerie (4 jours) :</u></b>	2000 Euros / personne
<b><u>Module "intermediate" Alarmes &amp; messagerie (4 jours) :</u></b>	2000 Euros / personne
<b><u>Module "basic" teleCARE (3 jours) :</u></b>	1500 Euros / personne
<b><u>Module "intermediate" teleCARE (3 jours) :</u></b>	1500 Euros / personne
<b><u>Module "advanced" IP-DECT (3 jours) :</u></b>	2150 Euros / personne
<b><u>Module "advanced" teleCARE WP – Contrôle de fugue (3 jours) :</u></b>	2150 Euros / personne
<b><u>Formation Ascom VoWiFi (2 jours) :</u></b>	Nous consulter

## Matériel à prévoir

Pour chaque type de formation, les techniciens devront être équipés de leur propre kit de programmation :

### Formation Alarmes & Messagerie / IP-DECT :

- **Matériel non-Ascom :**
  - 1 PC portable avec 2 ports série
  - 1 Programmeur de PROM dataman Pro ou équivalent
- **Matériel Ascom obligatoire :**

Désignation	Référence
Logiciel WIN BK version Service	WIN900BKS
Logiciel d'administration pour T942C	PCPAR

**Coût non remisable : 1 230 € HT**

*Prix exceptionnel valable uniquement lors de l'inscription à la formation Alarmes & Messagerie / IP-DECT.*

- **Matériel Ascom proposé en option :**

Désignation	Référence
Module unité centrale (licence non obligatoire)	T942C
Rack de programmation 8 positions pour mobiles 912/914	T967M
Alimentation 12VDC-3A	660320
Kit de programmation pour a51/a71	PDM-SB
Programmeur pour carte SIM 9d24	651041
Chargeur individuel pour la configuration des mobiles d41/d62 & i62 version "Advanced"	DC4-AAAA
Chargeur individuel pour la configuration des mobiles d81 version "Advanced"	DC4-AAAB

**Coût non remisable : 1 204 € HT**

*Prix exceptionnel valable uniquement lors de l'inscription à la formation Alarmes & Messagerie / IP-DECT.*

### Formation teleCARE M / teleCARE WP et Contrôle de fugue

- **Matériel non-Ascom :**
  - 1 PC portable avec 2 ports série
  - 1 Programmeur de PROM dataman Pro ou équivalent
- **Matériel Ascom obligatoire :**

Désignation	Référence
Interface de programmation teleCARE M. Elle permet la programmation du système LON à l'aide d'un PC et du logiciel TIP fourni en formation.	NSLA1-AAAA

**Coût non remisable : 500 €**

*Prix exceptionnel valable uniquement lors de l'inscription à la formation teleCARE M / teleCARE WP.*

**Académie ascom****Fax de demande d'inscription au stage de formation**

A remplir et à nous retourner en fonction du type de cours et des dates de formation choisis\* au fax suivant : 01 47 69 64 62 – [academie@ascom.fr](mailto:academie@ascom.fr)  
A l'attention du service formation.

**Lieu de la formation** : Ascom (France) S.A.  
28 avenue de l'Île Saint-Martin – 92024 NANTERRE

**Cocher le type de formation choisi :**

- Basic Alarmes & Messagerie
- Basic teleCARE
- Intermediate Alarmes & Messagerie
- Intermediate teleCARE
- Advanced IP-DECT
- Advanced teleCARE WP-Contrôle de fugue
- Formation WiFi

**Dates :****Participants :**

NOM	PRENOM	FONCTION	Email

*Si annulation tardive de 3 jours ouvrés avant le début du stage, un montant équivalent à 30% du coût de la formation vous sera facturé par inscription annulée.*

**Cachet de la société et signature du dirigeant :**

\*NB : Places disponibles en fonction des premières inscriptions.

# Académie **ascom**

## Planning des formations

Formations	Semaine	Dates
Basic Alarmes et Messagerie	S12	21-24-mars-11
Basic teleCARE	S14	4-6-avril-11
Intermediate Alarmes et Messagerie	S19	9-12-mai-11
Intermediate teleCARE	S21	23-25-mai-11
Advanced IPDECT	S23	6-8-juin-11
Advanced teleCARE WP et Contrôle de Fugue	S25	20-22-juin-11
Basic Alarmes et Messagerie	S37	12-15-sept-11
Basic teleCARE	S39	26-28-sept-11
Intermediate Alarmes et Messagerie	S41	10-13-oct-11
Intermediate teleCARE	S46	14-16-nov-11
Advanced IPDECT	S48	28-30-nov-11
Advanced teleCARE WP et Contrôle de Fugue	S50	12-14-dec-11
Ascom VoWiFi		Nous consulter

### Horaires des stages

De 9H00 à 17H30 la 1<sup>ère</sup> journée - De 8H30 à 17H30 les journées suivantes.

# Académie **ascom**

## Module « Basic » Alarmes & Messagerie

### Objectifs pédagogiques

Cette formation permet d'acquérir les compétences nécessaires à la maintenance Niveau 1 des systèmes :

- teleCOURIER (*programmation d'un bip*)
- telePROTECT
- DECT 9d (*programmation d'un combiné DECT*)

### Contenu de la formation

- Les fondamentaux en Radio : Emetteurs / Récepteurs
- Généralités sur le teleCOURIER (les Bus A, B, C et D)
- Généralités sur le telePROTECT
- Généralités sur le système DECT 9d (frontaux, cartes, bornes)
- Présentation des portables
- Présentation générale des modules
- Programmation Bips, DECT, a51, a71

Exercices pratiques de maintenance et d'installation, de contrôle du système et de programmation des récepteurs.

### Conditions d'accès

- Réussir un QCM d'entrée (*durée 20 minutes*)
- Posséder le kit ASCOM (voir p.4)
- Avoir un PC portable
- Lecture des passeports technico-commerciaux :
  - teleCOURIER
  - telePROTECT
  - DECT 9d

### Durée : 4 jours

**Participants :** Techniciens d'installation, techniciens de maintenance, techniciens d'exploitation.  
8 participants par session maximum (minimum 3).

**Niveau de connaissances requis :** expérience en installations téléphoniques et/ou radio

**Support de cours :** une clé USB vous sera remise contenant la documentation technique sur les produits du cours ainsi que les logiciels associés (fournis sans licences).

# Académie **ascom**

## Module « Basic » teleCARE M

### Objectifs pédagogiques

Cette formation permet d'acquérir les connaissances de base du système d'appel malade teleCARE M ainsi que les compétences nécessaires à la maintenance Niveau 1.

### Contenu de la formation

- Présentation générale des modules teleCARE M
- Logiciel TIP et SLA
- Réseau LON
- Equipements des chambres
- Câblage dans les chambres
- Traçabilité des appels (logiciel WinCall Nurse)

Exercices pratiques de maintenance et d'installation, de contrôle du système et de programmation avec le logiciel TIP.

### Conditions d'accès

- Etre titulaire de la certification « Basic Alarmes et Messagerie »
- Réussir un QCM d'entrée (*durée 20 minutes*)
- Posséder son SLA
- Etre équipé d'un PC portable avec le logiciel TIP
- Lecture du passeport technico-commercial teleCARE M

### Durée : 3 jours

**Participants :** Techniciens d'installation, techniciens de maintenance, techniciens d'exploitation.  
8 participants par session maximum (minimum 3).

**Niveau de connaissances requis :** expérience en installations téléphoniques et/ou radio

**Support de cours :** une clé USB vous sera remise contenant la documentation technique sur les produits du cours ainsi que les logiciels associés (fournis sans licences).

# Académie **ascom**

## Module « Intermediaire » Alarmes & Messagerie

### Objectifs pédagogiques

Cette formation permet d'acquérir les compétences nécessaires permettant de programmer des systèmes d'alarmes et messagerie teleCOURIER, telePROTECT et/ou DECT 9d.

### Contenu de la formation

#### **teleCOURIER / telePROTECT**

Programmation des modules : AM, OM, UC, RI  
Programmation avancée des mobiles bips et DATI

#### **DECT 9d**

Frontaux DECT  
IMS / IMS2  
Paramétrage du BAM (Basic Alarm Manager)  
Configuration des alarmes DATI sur les mobiles

Exercices pratiques d'installation, de mise en service et de maintenance, de contrôle du système et programmation des portables.

### Conditions d'accès

Etre titulaire de la certification « Basic Alarmes & Messagerie »  
Réussir un QCM d'entrée (durée 40 minutes)  
Posséder le kit Ascom (voir p 4)  
Etre équipé d'un PC portable avec le logiciel TIP

### Durée : 4 jours

**Participants :** Techniciens d'installation, techniciens de maintenance, techniciens d'exploitation.  
8 participants par session maximum (minimum 3).

**Niveau de connaissances requis :** être titulaire de la certification « Basic Alarmes & Messagerie »

**Support de cours :** une clé USB vous sera remise contenant la documentation technique sur les produits du cours ainsi que les logiciels associés (fournis sans licences).

# Académie **ascom**

## Module « Intermediare » teleCARE M

### Objectifs pédagogiques

Cette formation permet d'acquérir les compétences nécessaires permettant de programmer un système d'appel malade teleCARE M couplé à l'un des systèmes de messagerie ascom.

### Contenu de la formation

- Principe de l'escalade
- Le renvoi de signalisation
- Programmation du renvoi des appels infirmières sur BIP
- Programmation du renvoi des appels infirmières sur DECT
- Présentation et information des fonctions de :
  - la carte TLM
  - des solutions 'Phonie'

Exercices pratiques d'installation, de mise en service et de maintenance, de contrôle du système et de programmation avec le logiciel TIP

### Conditions d'accès

- Etre titulaire de la certification « Basic teleCARE » et « Intermediare Alarmes & Messagerie »
- Réussir un QCM d'entrée (durée 40 minutes)
- Posséder le kit Ascom (voir p 4)
- Etre équipé d'un PC portable avec le logiciel TIP

### Durée : 3 jours

**Participants :** Techniciens d'installation, techniciens de maintenance, techniciens d'exploitation.  
8 participants par session maximum (minimum 3).

**Niveau de connaissances requis :** expérience en installations téléphoniques et/ou radio

**Support de cours :** une clé USB vous sera remise contenant la documentation technique sur les produits du cours ainsi que les logiciels associés (fournis sans licences).

# Académie **ascom**

## Module « Advanced » IP-DECT

### Objectifs pédagogiques

Cette formation permet d'acquérir les compétences nécessaires permettant de réaliser des opérations de mise en service et de maintenance de systèmes IP-DECT Ascom.

### Contenu de la formation

- Présentation de la borne IP-DECT
- Configuration borne maître /esclave
- Troubleshooting
- Présentation passerelle IP-DECT (blade)
- Configuration passerelle
- Présentation passerelle VoIP (Gateway)
- Configuration passerelle VoIP (Gateway)
- Radiomessagerie sur IP-DECT

### Conditions d'accès

- Etre titulaire de la certification « Intermediare Alarmes & Messagerie »
- Réussir un QCM d'entrée (durée 40 minutes)
- Qualification réseau informatique
- Etre équipé d'un PC portable

### Durée : 3 jours

**Participants :** Techniciens d'installation, techniciens de maintenance, techniciens d'exploitation.  
8 participants par session maximum (minimum 3).

**Support de cours :** une clé USB vous sera remise contenant la documentation technique sur les produits du cours ainsi que les logiciels associés (fournis sans licences).

# Académie **ascom**

## Module « Advanced » teleCARE WP – Contrôle de fugue

### Objectifs pédagogiques

Cette formation permet d'acquérir les compétences nécessaires permettant de réaliser des opérations de mise en service et de maintenance de systèmes d'appel malade radio teleCARE WP et contrôle de fugue.

### Contenu de la formation

Présentation / infrastructure et programmation des systèmes :  
teleCARE WP – Contrôle de fugue  
Pack autonome contrôle de fugue  
Contrôle de fugue intégré au teleCARE  
Renvoi des messages sur bips - DECT

### Conditions d'accès

Etre titulaire de la certification « Intermediare teleCARE M » et « Intermediare Alarmes & Messagerie »  
Réussir un QCM d'entrée (durée 40 minutes)  
Etre équipé d'un PC portable avec port com

### Durée : 3 jours

Participants : Techniciens d'installation, techniciens de maintenance, techniciens d'exploitation.  
8 participants par session maximum (minimum 3).

Support de cours : une clé USB vous sera remise contenant la documentation technique sur les produits du cours ainsi que les logiciels associés (fournis sans licences).

# Académie **ascom**

## Formation VoWiFi

### Objectifs pédagogiques

Cette formation permet d'acquérir les compétences nécessaires permettant de réaliser des opérations de mise en service et de maintenance de systèmes VoWiFi Ascom.

### Contenu de la formation

- Définition des normes WiFi
- Présentation de la solution Extricom
- Définition étude de couverture (théorique et pratique)
- Configuration de l'infrastructure
- Etude Troubleshoot
- Présentation IMS2
- Configuration i75/i62
- Matériel de démonstration inclus et fourni après la formation : Nous consulter

### Conditions d'accès

Qualification aux prés requis connaissance réseau informatique  
PC portable

### Durée : 2 jours

**Participants** : Techniciens d'installation, techniciens de maintenance, techniciens d'exploitation.  
8 participants par session maximum (minimum 3).  
3 utilisateurs maximum d'une même entreprise (même raison sociale).

**Support de cours** : une clé USB vous sera remise contenant la documentation technique sur les produits du cours ainsi que les logiciels associés (fournis sans licences).

# Académie **ascom**

## Comment se rendre chez nous ?

### Adresse

**Ascom (France) S.A.**  
28 avenue de l'Île Saint-Martin  
92024 NANTERRE Cedex  
Tél : 0 811 90 20 10 – Fax : 01 47 69 64 52  
<http://www.ascom.fr>



### En voiture

#### **Depuis Paris-Porte Maillot (A) :**

Prendre la N13 direction Pont de Neuilly / La Défense.

Suivre la direction A14/Poissy. Passer la sortie 3 et prendre la sortie suivante (sur la gauche) A86/Cergy-Pontoise. Vous arrivez sur la N186. **Ne pas suivre A86, mais sur voie de droite, ZA du Petit Nanterre, prendre la rue de Sartrouville qui longe l'A86, au feu, tourner à gauche sous l'A86**

#### **Depuis St Germain en Laye (B) :**

Prendre la D186 direction Pont de Chatou après le pont suivre (au niveau de Rueil Malmaison) A86/St-Denis. Vous arrivez sur la N186. **Après 3.5 Km, ne pas suivre A86, mais sur voie de droite, ZA du Petit Nanterre, prendre la rue de Sartrouville qui longe l'A86, aux, tourner à gauche sous l'A86 (voir loupe).**

#### **Depuis A86 La Courneuve (C) :**

Prendre l'A86 direction Nanterre. Emprunter la sortie 2 Colombes Ouest. Au bout de la bretelle de sortie, aller tout droit. Vous arrivez sur la rue du 1 Mai (puis voir loupe).

⇒ Parking gratuit à proximité

### En transports en commun

#### **Depuis Paris-La Défense ligne 1.**

Arrivée à la station de métro La Défense : prendre bus 262, 161 ou 272 et descendre au Rond Point du Petit Colombes puis marcher environ 6 minutes.

#### **RER A station Nanterre-Université puis :**

Bus 567 Arrêt : Les Hautes Pâtures

Ce parcours vous conduit le plus près de nos bureaux mais la ligne de bus est interrompue entre 9H14 et 17H00.

**RER A Station La Défense puis :** Bus 304, 161, 262 ou 272 : Arrêt Rond Point du Petit Colombes puis marcher environ 6 minutes.

# Académie **ascom**

## Liste des Hôtels proche d'Ascom\*

### **Hôtel Première classe \***

A 5 minutes à pied d'Ascom.

ZI du Petit Nanterre  
Rue des Haras  
92000 NANTERRE

Tél : 08 92 70 71 15  
Fax : 01 47 82 77 20

Restaurants à proximité



### **Hôtel Campanile \*\***

20-22 Avenue Pablo Picasso  
92000 NANTERRE

Tél. : 01 47 29 15 51  
Fax : 01 47 25 27 09

### **L'Etoile \*\*\***

2, Bld Charles de Gaulle  
92700 Colombes

Tél. : 01 42 42 90 92  
Fax : 01 46 49 00 66

### **Comfort Inn \*\***

80, avenue Gabriel Péri  
95870 Bezons

Tél. : 01 34 23 32 32  
Fax : 01 30 76 31 36

\* Les hôtels sont à réserver par vos soins