

CATALOGUE FORMATION
POUR DEVELOPPER VOTRE AUTONOMIE



Académie **ascom**

Renseignements sur la formation

L'Académie Ascom donne aux professionnels une connaissance toujours plus actualisée des systèmes de Communication Mobile sur Site.

L'enseignement

Vous êtes notre partenaire, il est naturel de vous donner la connaissance qui vous conduira vers une autonomie très professionnelle. Les stages proposés par l'**Académie Ascom** vous permettront de comparer et préconiser les solutions les plus adaptées à chaque cas étudié : suivant la taille de l'établissement, sa problématique, son historique, les technologies déjà en place, le budget dont elle dispose. Ces connaissances acquises, **vous pourrez prendre en charge directement l'installation et la mise en service des solutions retenues.**

Les certifications

Ascom a développé deux parcours de formations associés à 4 niveaux de certifications avec des objectifs pédagogiques adaptés à chaque formation.

Parcours de Certifications

Les deux parcours de formation sont les suivants :

- Plateforme Ascom : Messagerie & Alarmes / IP-DECT

Cette formation vise à maîtriser la maintenance et la mise en service les produits teleCOURIER, Ascom 9d, telePROTECT, IP-DECT.

- Santé : teleCARE M / teleCARE WP- Contrôle de fuite

Cette formation permet d'assurer la mise en service et la maintenance du produit teleCARE.

L'accès à la formation teleCARE nécessite d'avoir validé la formation Messagerie&Alarmes / IP-DECT du même niveau.

Niveaux de certifications

Chaque niveau correspond à un module de formation réalisé par le technicien et validé par un test.

Basic : Permet d'acquérir les compétences de base pour assurer la maintenance niveau 1

Intermediate : Permet d'acquérir les compétences pour assurer la mise en service des produits

Advanced : Permet d'acquérir les compétences pour la mise en service et la maintenance des solutions IP- DECT et teleCARE WP

Expert : Permet d'accéder aux fonctionnalités avancées.

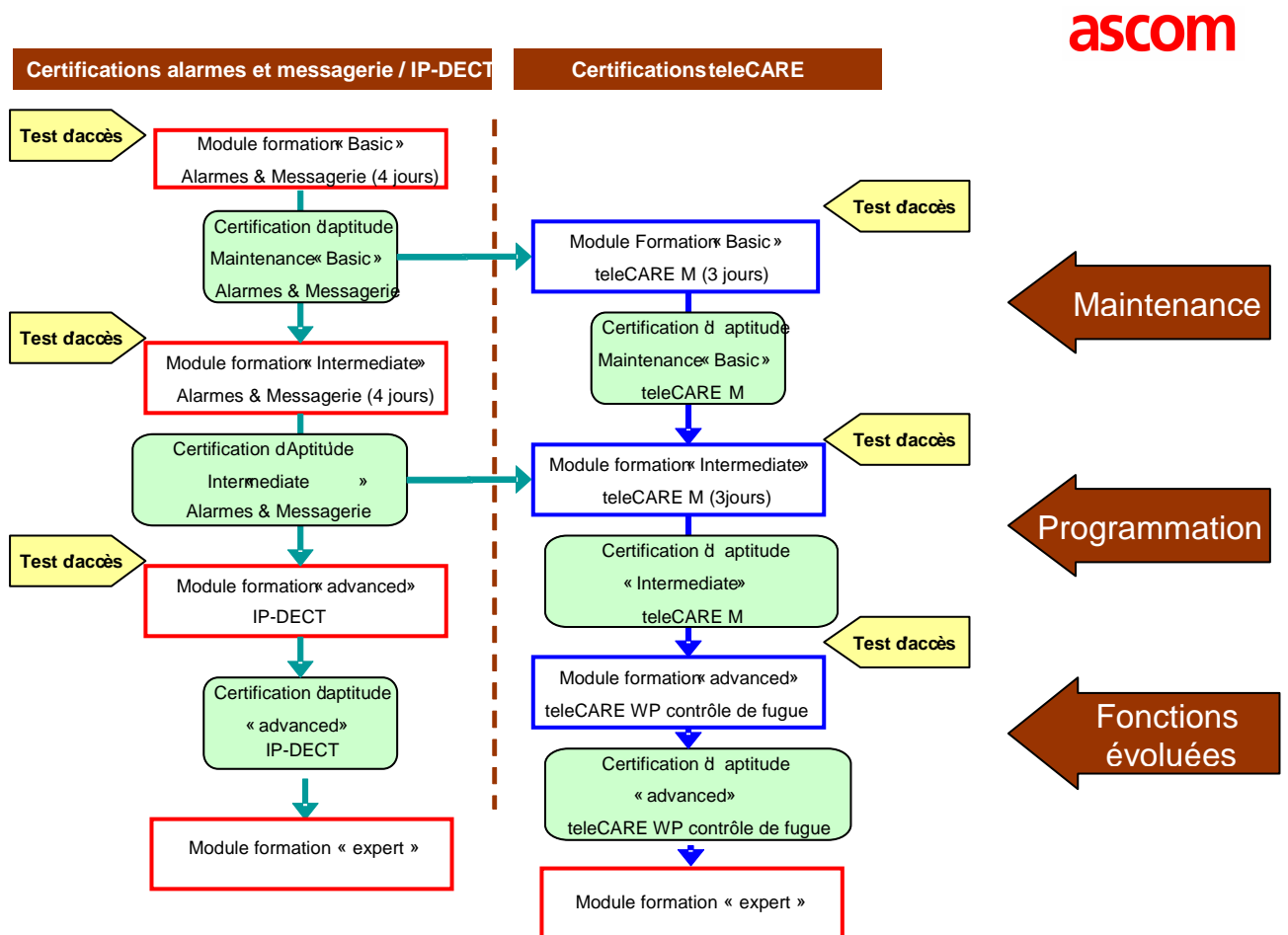
Seuls les techniciens dont les compétences ont été validées par le support technique Ascom peuvent accéder à ce niveau.

Prérequis

Un test de niveau est demandé pour pouvoir accéder à la formation. Ce test est basé sur une documentation envoyée directement au stagiaire 15 jours avant la formation.

L'accès à la formation du niveau supérieur nécessite d'avoir réussi le certificat d'aptitude du niveau précédent.

Pour la formation, chaque technicien doit être équipé d'un PC portable et des outils (matériel / logiciel) nécessaire à la programmation des systèmes étudiés.



L'organisation matérielle

Nos stages se déroulent dans nos locaux à Nanterre

- 1 salle moderne est mise à votre disposition, elle est équipée de matériel informatique, vidéo projecteur, matériel ascom
- 4 plateformes de formation complètes afin de développer une pédagogie basée sur la pratique.
- Le repas du midi est pris avec le formateur
- Parking gratuit à proximité
- Liste des hôtels (dernière page)

Votre inscription

Par fax **01 47 69 64 62** (Faxer la page de demande d'inscription au cours de formation)

Ou par e-mail : academie@ascom.fr

Ascom (France) SA est agréé centre de formation.

Nos stages sont agréés par le SCFP (Service de Contrôle pour la Formation Professionnelle).
Numéro d'agrément : 11920815792).

Ils peuvent donc être imputés sur votre budget formation.

A l'issue de votre demande d'inscription, vous recevrez un dossier comprenant une convention de stage, votre inscription sera validée dès réception de la convention signée et ce, par ordre de réception, dans la limite des places disponibles.

En cas de session complète, une autre date pourra vous être proposée ; par ailleurs, nous nous réservons le droit d'annuler une session de formation en cas de nombre insuffisants inscrits.

Une facture et une attestation de présence vous seront envoyées en fin de stage.

L'annulation d'inscription

Si annulation tardive de 3 jours ouvrés avant le début du stage, un montant forfaitaire H.T. de 200 Euros par personne vous sera facturé

Le tarif Académie Ascom dans notre centre de formation à Nanterre

Les tarifs ci-dessous prennent en compte le déjeuner du midi avec le formateur

Module "basic" Alarmes & messagerie (4 jours) : 1800 Euros / personne

Module "intermediate" Alarmes & messagerie (4 jours) : 1800 Euros / personne

Module "basic" teleCARE (3 jours) : 1350 Euros / personne

Module "intermediate" teleCARE (3 jours) : 1350 Euros / personne

Module "advanced" IP-DECT (3 jours) : 2000 Euros / personne

Module "advanced" teleCARE WP – Contrôle de fugue (3 jours) : 2000 Euros / personne

Pack de formation Ascom VoWiFi (2 jours)

- **Formation Expert**

2951 Euros pour 3 personnes max (même entreprise pour une même date)

- **Formation Easy**

1800 Euros pour 3 personnes max (même entreprise pour une même date)

Pour chaque type de formation, les techniciens devront être équipés de leur propre kit de programmation :

Formation Alarmes & Messagerie / IP-DECT :

Matériel non-Ascom :

- 1 PC portable avec 2 ports série,
- 1 Programmeur de PROM dataman S4 ou équivalent.

Matériel Ascom

- 1 T942C (Licence non obligatoire)
- 1 Licence Win Base Kit Service
- 1 logiciel PC PAR
- 1 Rack T967M Prog 912/914
- 1 Rack T962M Prog 922
- 1 Alim 9120 12V/3A
- 1 Outils de Prog pour a51
- 1 Lecteur de carte SIM 9d23/9d24

Coût non remisable : 2 300 € HT

Prix spécifique uniquement valable lors d'une inscription à un stage de formation

Formation teleCARE M / teleCARE WP – Contrôle de fugue

Matériel non-Ascom :

- 1 PC portable avec 2 ports série,
- 1 Programmeur de PROM dataman S4 ou équivalent.

Matériel Ascom :

- 1 Logiciel TIP
- 1 cordon SLA

Coût non remisable : 500 €

Prix spécifique uniquement valable lors d'une inscription à un stage de formation

Académie ascom**Fax de demande d'inscription au stage de formation**

A remplir et à nous retourner en fonction du type de cours et des dates de formation choisis* au fax suivant : 01 47 69 64 62 – academie@ascom.fr
A l'attention du service formation

Lieu de la formation : Ascom (France) S.A. 28 avenue de l'Île Saint-Martin – 92024 NANTERRE.

Cocher le type de formation choisi :

- Basic Alarmes & Messagerie
Basic teleCARE
Intermediate Alarmes & Messagerie
Intermediate teleCARE
Advanced IP-DECT
Advanced teleCARE WP-Contrôle de fugue
Packs de formations WiFi
Module Easy
Module Expert

Dates :**Participants :**

NOM	PRENOM	FONCTION	Email (*)

L'Email est nécessaire pour l'envoi des documentations préparant au stage sur lequel sera basé le test d'entrée. En cas d'échec au test d'entrée, Ascom se réserve le droit de décaler la date de formation du technicien.

Si annulation tardive 3 jours ouvrés avant le début du stage : un montant forfaitaire H.T. de 200 Euros / personne vous sera facturé.

Cachet de la société et signature du dirigeant :

*NB : Places disponibles en fonction des premières inscriptions

Académie **ascom**

Planning des stages de formation

Formations	Dates
Advanced IP-DECT	Du 23 au 25 mars 2010
Intermediate teleCARE M	Du 6 au 8 avril 2010
Ascom VoWiFi	Du 13 au 14 avril 2010
Advanced teleCARE WP – Contrôle de fugue	Du 4 au 6 mai 2010
Basic Alarmes & Messagerie	Du 18 au 21 mai 2010
Advanced IP-DECT	Du 25 au 27 mai 2010
Basic teleCARE M	Du 1er au 3 juin 2010
Advanced teleCARE WP – Contrôle de fugue	Du 8 au 10 juin 2010
Basic Alarmes & Messagerie	Du 7 au 10 Septembre
Intermediate Alarmes & Messagerie	Du 14 au 17 Septembre
Advanced IP-DECT	Du 21 au 23 Septembre
Basic teleCARE	Du 28 au 30 Septembre
Intermediate teleCARE	Du 5 au 7 Octobre
Advanced teleCARE WP - Controle de Fugue	Du 12 au 14 Octobre
Ascom VoWiFi	Du 19 au 20 Octobre
Intermediate Alarmes & Messagerie	Du 16 au 19 Novembre
Intermediate teleCARE	Du 23 au 25 Novembre
Advanced IP-DECT	Du 30 novembre au 2 Décembre
Advanced teleCARE WP - Controle de Fugue	Du 7 au 9 Décembre
Ascom VoWiFi	Du 14 et 15 Décembre

Horaires des stages

De 9H00 à 17H30 la 1^{ère} journée - De 8H30 à 17H30 les journées suivantes

Académie **ascom**

Module « Basic » Alarmes & Messagerie

Objectifs pédagogiques

Ce cours permet d'obtenir des compétences nécessaires à la maintenance Niveau 1 sur :

- teleCOURIER (*programmation d'un bip*)
- telePROTECT
- DECT 9d (*programmation d'un combiné DECT*)

Contenu de la formation

- Les fondamentaux en Radio : Emetteurs / Récepteurs
- Généralités sur le teleCOURIER (les Bus A, B, C et D)
- Généralités sur le telePROTECT
- Généralités sur le système DECT 9d (frontaux, cartes, bornes)
- Présentation des portables
- Présentation générale des modules
- Programmation Bips, DECT, a51, a71

Conditions d'accès

- Réussir un QCM d'entrée (*durée 20 minutes*)
- Posséder le kit ASCOM (voir p 6)
- Avoir un PC portable
- Lecture des passeports technico-commerciaux :
 - teleCOURIER
 - telePROTECT
 - DECT 9d

Exercices pratiques de maintenance et installation, de contrôle du système et de programmation des récepteurs.

Durée : 4 jours

Participants : Techniciens d'installation, techniciens de maintenance, techniciens d'exploitation
8 participants par session maximum (minimum 4)

Niveau de connaissances requis : expérience en installations téléphoniques et/ou radio

Support de cours : un classeur de formation est remis ainsi qu'un CDROM contenant la documentation technique sur les produits du cours ainsi que les logiciels associés (fournis sans licences).

Académie **ascom**

Module « Basic » teleCARE M

Objectifs pédagogiques

Permet de réaliser la maintenance Niveau 1 sur teleCARE M
Acquisitions des connaissances de Base sur le teleCARE M

Contenu de la formation:

Présentation générale des modules teleCARE M
Présentation de TIP et du SLA
Le Réseau LON
Les équipements dans les chambres
Le câblage dans les chambres
La traçabilité des appels (Le logiciel WinCall Nurse)

Conditions d'accès

Réussir le QCM d'entrée (*durée 20 minutes*)
Les pré-requis : Lecture du passeport technico-commercial sur teleCARE M
Posséder son SLA
Avoir déjà passé la certification « Basic » Alarmes et Messagerie
Etre équipé d'un PC portable avec le logiciel TIP

Exercices pratiques de maintenance et installation, de contrôle du système et de programmation avec le logiciel TIP

Durée : 3 jours

Participants : Techniciens d'installation, techniciens de maintenance, techniciens d'exploitation
8 participants par session maximum (minimum 4)

Niveau de connaissances requis : expérience en installations téléphoniques et/ou radio

Support de cours : un classeur de formation est remis ainsi qu'un CDROM contenant la documentation technique sur les produits du cours ainsi que les logiciels associés (fournis sans licences).

Académie **ascom**

Module « Intermediaire » Alarmes & Messagerie

Objectifs pédagogiques:

Permet de réaliser des opérations de programmation sur les systèmes d'alarmes & messagerie teleCOURIER, telePROTECT et/ou DECT 9d

Contenu de la formation

teleCOURIER telePROTECT

Programmation des modules : AM, OM, UC, RI
Programmation avancée des mobiles bips et DATI

DECT 9d

Frontaux DECT
Détails IMS
Paramétrage du BAM (Basic Alarm Manager)
Programmation avancée des mobiles 9d (Carte SIM)

Conditions d'accès:

Etre titulaire du certificat d'aptitude « Maintenance Basic Alarmes & Messagerie »
Réussir le QCM d'entrée (durée 40 minutes)
Posséder le kit Ascom (voir p 6)

Exercices pratiques d'installation, de mise en service et de maintenance, de contrôle du système et programmation des portables

Durée : 4 jours

Participants : Techniciens d'installation, techniciens de maintenance, techniciens d'exploitation
8 participants par session maximum (minimum 4)

Niveau de connaissances requis : Etre Titulaire du Certificat d'aptitude « Maintenance Basic Alarmes & Messagerie »

Support de cours : un classeur de formation est remis ainsi qu'un CDROM contenant la documentation technique sur les produits du cours ainsi que les logiciels associés (fournis sans licences).

Académie **ascom**

Module « Intermediaire » teleCARE M

Objectifs pédagogiques :

Permet de réaliser la programmation du système teleCARE couplé à l'un des systèmes de messagerie ascom

Contenu de la formation

Principe de l'escalade
Le renvoi de signalisation
Programmation du renvoi des appels infirmières sur BIP
Programmation du renvoi des appels infirmières sur DECT
Présentation et information des fonctions de :
La TLM
Les solutions 'Phonie'

Conditions d'accès

Etre titulaire du certificat d'aptitude « Maintenance 'Basic' teleCARE » et du certificat d'aptitude « Programmation 'Intermediaire' Alarmes & Messagerie »

Réussir un QCM d'entrée (durée 40 minutes)

Posséder le kit Ascom (voir p 6)

Exercices pratiques d'installation, de mise en service et de maintenance, de contrôle du système et de programmation avec le logiciel TIP

Durée : 3 jours

Participants : Techniciens d'installation, techniciens de maintenance, techniciens d'exploitation
8 participants par session maximum (minimum 4)

Niveau de connaissances requis : expérience en installations téléphoniques et/ou radio

Support de cours : un classeur de formation est remis ainsi qu'un CDROM contenant la documentation technique sur les produits du cours ainsi que les logiciels associés (fournis sans licences).

Académie **ascom**

Module « Advanced » IP-DECT

Objectifs pédagogiques :

Permet de réaliser des opérations de mise en service et de maintenance IP-DECT Ascom

Contenu de la formation

Présentation borne IP-DECT
Configuration borne maître /esclave
Troubleshooting
Présentation passerelle IP-DECT (blade)
Configuration passerelle
Présentation passerelle VoIP (Gateway)
Configuration passerelle VoIP (Gateway)
Radiomessagerie sur IP-DECT

Conditions d'accès

Etre titulaire du certificat d'aptitude « Intermediare Alarmes & Messagerie »
Réussir un QCM d'entrée (*durée 40 minutes*)
Qualification réseau informatique
PC portable

Durée : 3 jours

Participants : Techniciens d'installation, techniciens de maintenance, techniciens d'exploitation
8 participants par session maximum (minimum 4)

Support de cours : un classeur de formation est remis ainsi qu'un CDROM contenant la documentation technique sur les produits du cours ainsi que les logiciels associés (fournis sans licences).

Académie **ascom**

Module « Advanced » teleCARE WP – Contrôle de fugue

Objectifs pédagogiques :

Permet de réaliser des opérations de mise en service et maintenance du système teleCARE WP – Contrôle de fugue

Contenu de la formation

Présentation / infrastructure et programmation des systèmes :
teleCARE WP – Contrôle de fugue
Pack autonome contrôle de fugue
Contrôle de fugue intégré au teleCARE
Renvoi des messages sur bips - DECT

Conditions d'accès

Etre titulaire du certificat d'aptitude « Maintenance 'Intermédiaire' teleCARE M » et du certificat d'aptitude « 'Intermédiaire' Alarmes & Messagerie »
Réussir un QCM d'entrée (*durée 40 minutes*)
PC portable avec port com

Durée : 3 jours

Participants : Techniciens d'installation, techniciens de maintenance, techniciens d'exploitation
8 participants par session maximum (minimum 4)

Support de cours : un classeur de formation est remis ainsi qu'un CDROM contenant la documentation technique sur les produits du cours ainsi que les logiciels associés (fournis sans licences).

Académie **ascom**

Packs de formation VoWiFi

Objectifs pédagogiques :

Permet de réaliser des opérations de mise en service et de maintenance VoWiFi Ascom

Contenu de la formation

Formation Expert

- Définition des normes WiFi
- Présentation de la solution Extricom
- Définition étude de couverture (théorique et pratique)
- Configuration de l'infrastructure
- Etude Troubleshoot
- Présentation IMS2
- Configuration i75
- Matériel de démonstration inclus et fourni après la formation :
 - Une gateway WiFi 4 ports + 4AP WiFi (1 EXSW-400 switch + 4 EXRP -20 AP
 - Un portatif i75 Protector et son chargeur batterie
 - Un module UPAC
 - Une formation pour 3 utilisateurs maximum d'une même entreprise (même raison sociale)

Formation Easy

- Définition des normes WiFi
- Présentation de la solution Extricom
- Définition étude de couverture (théorique et pratique)
- Configuration de l'infrastructure
- Etude Troubleshoot
- Présentation IMS2
- Configuration i75
- Matériel de démonstration inclus et fourni après la formation :
 - Une gateway WiFi 4 ports + 4AP WiFi (1 EXSW-400 switch + 4 EXRP -20 AP
 - Une formation pour 3 utilisateurs maximum d'une même entreprise (même raison sociale)

Conditions d'accès

Qualification aux prés requis connaissance réseau informatique
PC portable

Durée : 2 jours

Participants : Techniciens d'installation, techniciens de maintenance, techniciens d'exploitation
8 participants par session maximum (minimum 4)

Support de cours : un classeur de formation est remis ainsi qu'un CDROM contenant la documentation technique sur les produits du cours ainsi que les logiciels associés (fournis sans licences).

Académie **ascom**

Comment se rendre chez nous

Adresse du stage

Ascom (France) S.A.
28 avenue de l'Île Saint-Martin
92024 NANTERRE Cedex
Tél : 0 811 90 20 10 – Fax : 01 47 69 64 52
<http://www.ascom.fr>



En voiture

Depuis Paris-Porte Maillot (A) :

Prendre la N13 direction Pont de Neuilly / La Défense.

Suivre la direction A14/Poissy. Passer la sortie 3 et prendre la sortie suivante (sur la gauche) A86/Cergy-Pontoise. Vous arrivez sur la N186. **Ne pas suivre A86, mais sur voie de droite, ZA du Petit Nanterre, prendre la rue de Sartrouville qui longe l'A86, au feu, tourner à gauche sous l'A86**

Depuis St Germain en Laye (B) :

Prendre la D186 direction Pont de Chatou après le pont suivre (au niveau de Rueil Malmaison) A86/St-Denis. Vous arrivez sur la N186. **Après 3.5 Km, ne pas suivre A86, mais sur voie de droite, ZA du Petit Nanterre, prendre la rue de Sartrouville qui longe l'A86, aux, tourner à gauche sous l'A86 (voir loupe).**

Depuis A86 La Courneuve (C) :

Prendre l'A86 direction Nanterre. Emprunter la sortie 2 Colombes Ouest. Au bout de la bretelle de sortie, aller tout droit. Vous arrivez sur la rue du 1 Mai (puis voir loupe).

⇒ Parking gratuit à proximité

En transports en commun

Depuis Paris-La Défense ligne 1.

Arrivée à la station de métro La Défense : prendre bus 262, 161 ou 272 et descendre au Rond Point du Petit Colombes puis marcher environ 6 minutes.

RER A station Nanterre-Université puis :

Bus 567 Arrêt : Les Hautes Pâtures

Ce parcours vous conduit le plus près de nos bureaux mais la ligne de bus est interrompue entre 9H14 et 17H00.

RER A Station La Défense puis : Bus 304, 161, 262 ou 272 : Arrêt Rond Point du Petit Colombes puis marcher environ 6 minutes.

Académie **ascom**

Liste des Hôtels proche d'Ascom*

Hôtel Première classe *

A 5 minutes à pied d'Ascom.

ZI du Petit Nanterre
Rue des Haras
92000 NANTERRE

Tél : 08 92 70 71 15
Fax : 01 47 82 77 20

Restaurants à proximité



Hôtel Campanile **

20-22 Avenue Pablo Picasso
92000 NANTERRE

Tél. : 01 47 29 15 51
Fax : 01 47 25 27 09

L'Etoile ***

2, Bld Charles de Gaulle
92700 Colombes

Tél. : 01 42 42 90 92
Fax : 01 46 49 00 66

Comfort Inn **

80, avenue Gabriel Péri
95870 Bezons

Tél. : 01 34 23 32 32
Fax : 01 30 76 31 36

* Les hôtels sont à réserver par vos soins