



teleCARE MANIPULATEURS D'APPEL ÉTANCHES POUR PATIENT

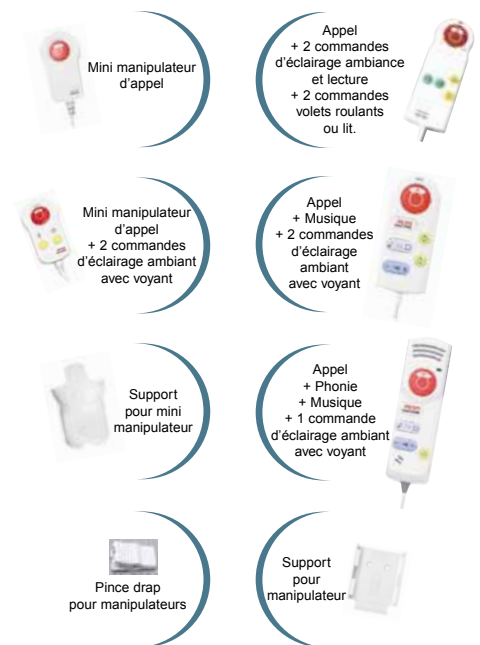
Les manipulateurs teleCARE couvrent tous les besoins en matière d'Appel d'Infirmières. Les manipulateurs teleCARE s'intègrent idéalement aux systèmes d'Appel Infirmières teleCARE.






Ascom propose cinq types de manipulateurs destinés aux patients, nés de la réunion de nombreuses années d'expérience et de significatifs investissements de recherche :

- Tous sont étanches pour permettre une désinfection totale par immersion ;
- Ils sont légers, ergonomiques et résistants aux traitements les plus rudes ;
- Agréables au toucher, les boutons de fonction aux couleurs vives sont également repérés par des pictogrammes d'illustration ;
- Le bouton d'appel est large et rouge, illustré par un symbole "infirmière", et rétro éclairé en permanence, afin d'en faciliter le repérage par le patient dans l'obscurité ;
- Une prise auto-extractible, unique sur le marché, les relie aux unités teleCARE : elle évite les dommages aux prises et aux câbles entraînés par les tensions excessives sur le câble du manipulateur ;

▪ Des accessoires sont disponibles pour chaque modèle :

- 1 support mural,
- 2 pince drap, pour maintenir le manipulateur à proximité du patient,
- 3 casque d'écoute pour le manipulateur avec sélection de musique.



					
Étanche et désinfectable	IP 64	IP 64	IP 67	IP 67	IP 67
Prise auto-extractible	●	●	●	●	●
Bouton d'appel rétro éclairé	●	●	Fluo	●	●
Phonie					●
Commande d'éclairage		●	●	●	●
Radio/Musique				●	●
Connexion casque musique				●	●
Commande TV				●	●
Commande volets roulants ou lit			●		
Compatibilité systèmes teleCARE	SB/SC/WL	SB/SC	SC	SC	SC
Compatibilité autres systèmes	Nous consulter				